

## Installation von Copernic 2.01 und der Urteilsdaten

- Installation der Urteilsdaten

.....  
.....

- Installation der Suchsoftware

.....  
.....

Mit dem **Gratis Search- und Indexierungstool Copernic** - schlicht hervorragend - sieht die **Suche** nach Urteilen mit dem Suchbegriff „Rückwärtsversicherung“, im Unterverzeichnis C:\CaseTex2006 wie folgt aus :

**Sucheingabefenster**

**Trefferanzeige Übersicht**

**Suche im Unterverzeichnis CaseTex**  
( die Suche kann auf Unterverzeichnisse, Harddisk oder auf Alles fokussiert werden )

**Trefferanzeige ausgewähltes Dokument**

**Suchen** Rückwärtsversicherung

Icon	Dateiname	Ordnung	Datum
[doc]	009VVG_Rückwärtsversicherung.doc	Dr:\CaseTex2006\...	24.06.2006 04:44:20
[doc]	0490_Mauereinsturz 2.doc	Dr:\CaseTex2006\...	21.11.2004 23:07:02
[doc]	0570_Jaguar E.doc	Dr:\CaseTex2006\...	21.11.2004 23:12:22
[doc]	4357_Rückwärtsversicherung für bestehende Krankheit .doc	Dr:\CaseTex2006\...	02.10.2006 11:52:00
[doc]	4432_Karzinom: Vorerkrankung und Rückfall.doc	Dr:\CaseTex2006\...	22.03.2005 13:03:02
[doc]	4545_Das alte Leiden und die leidige Rückwärtsversicherung.doc	Dr:\CaseTex2006\...	22.03.2005 13:00:16
[doc]	4599_Erkennbarkeit Vorzustände und Lebensversicherungsdeckung.doc	Dr:\CaseTex2006\...	22.11.2004 04:09:38
[doc]	4888_Anerkennungsklausel und Ausschluss der Gefahranzeigeplf.doc	Dr:\CaseTex2006\...	25.11.2004 15:47:30
[doc]	4920_Vorbehalte und Anzeigepflichtverletzungen in der berufli.doc	Dr:\CaseTex2006\...	22.03.2005 13:00:10
[doc]	4968_Rückwirkender Vorbehalt in der Zusatz.doc	Dr:\CaseTex2006\...	05.03.2005 13:35:54

**4357\_Rückwärtsversicherung für bestehende Krankheit .doc**  
02.10.2006 11:52:00  
Suchen: Rückwärtsversicherung

**Rückwärtsversicherung für bestehende Krankheit ?**  
CaseTex Nr. 4357; Fundort: 127 III 21  
Instanz: BGE 19.10.2000

Das Auftreten von Symptomen einer vorbestandenen, rückfallgefährdeten I  
ereignis aufzu  
ankheit. Da  
'reu und Glaube im Hinblick auf eine

inischen Krankenversicherung, vermeinte,  
zur Zeit krank oder arbeitsunfähig zu sein, bejahte aber das Vorliegen von Krankheiten der Knochen und

Sofort wird das angeklickte Urteil im Präsentationsfenster unten gezeigt. Wird die Suche mit einem **zusätzlichen Suchbegriff** eingengt, bspw. mit Anzeigepflichtverletzung, um dem Zusammenhang von Rückwärtsversicherung und Gefahranzeigepflicht nachzugehen, so engt das Tool die Suche auf diese beiden

Begriffe ein und zeigt nur noch diejenigen Fundstellen, die beide Begriffe enthalten.

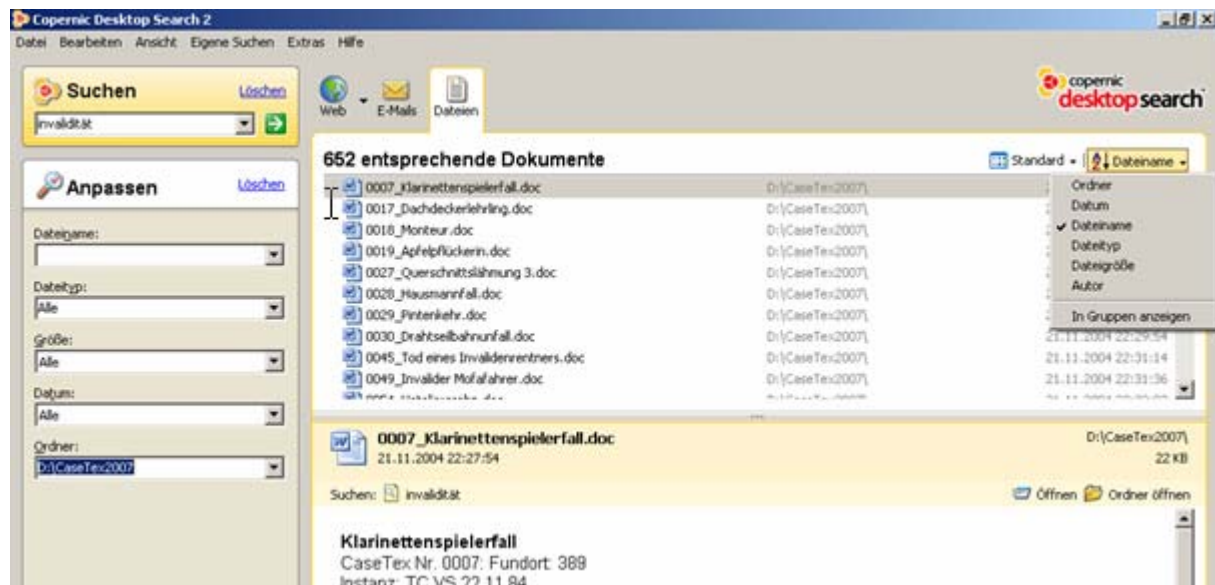
### Schritt 1 : Installation der Software

Für Studenten befindet sich die Version 1.7 von Copernic auf der CD; für alle anderen Kunden ist ein Download - jeweils neueste Version - gratis von <http://www.copernic.com> vorzunehmen. Mit Doppelclick auf die Datei copernic.exe oder mit dem Download können Sie diese Indexierungs- und Suchmaschine installieren.

Starten Sie anschliessend copernic

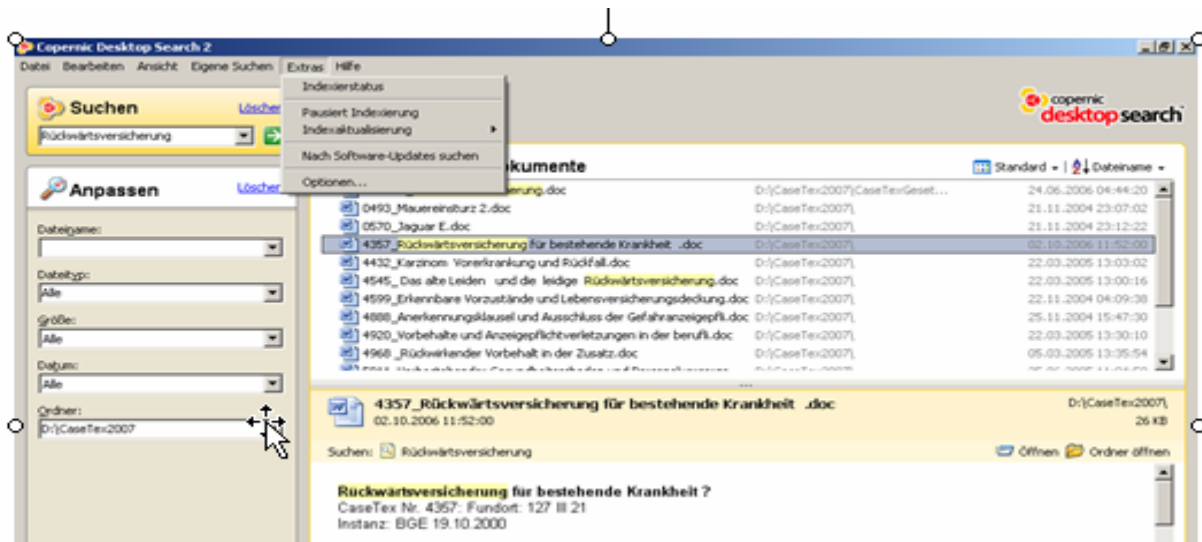
### Installationsschritt 1 :

Öffnen Sie das Pulldownmenü unter „Dateiname“ und markieren Sie nur den Begriff „Dateiname“. Dadurch werden die Dokumente wie unten gezeigt aufgelistet.



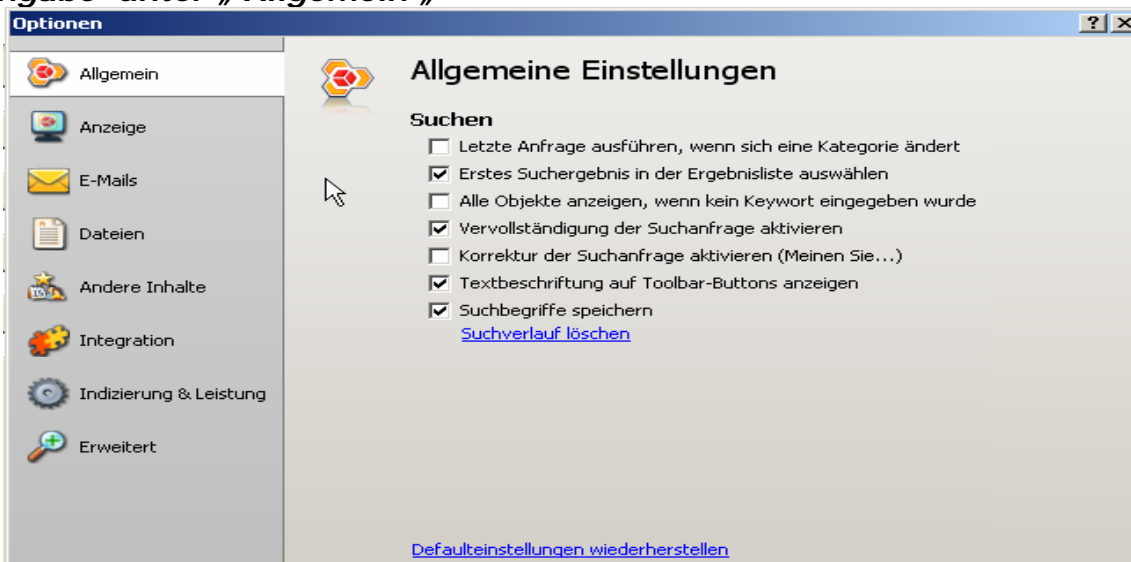
### Installationsschritt 2 :

Unter dem Button „Extras“, finden Sie den Befehl „Optionen“; hier kann das Tool auf Ihre Bedürfnisse angepasst werden.



**Klicken Sie auf den Button „ Optionen „ und gehen Sie Schritt für Schritt die nachfolgenden Eingaben durch**

**Eingabe unter „ Allgemein „**



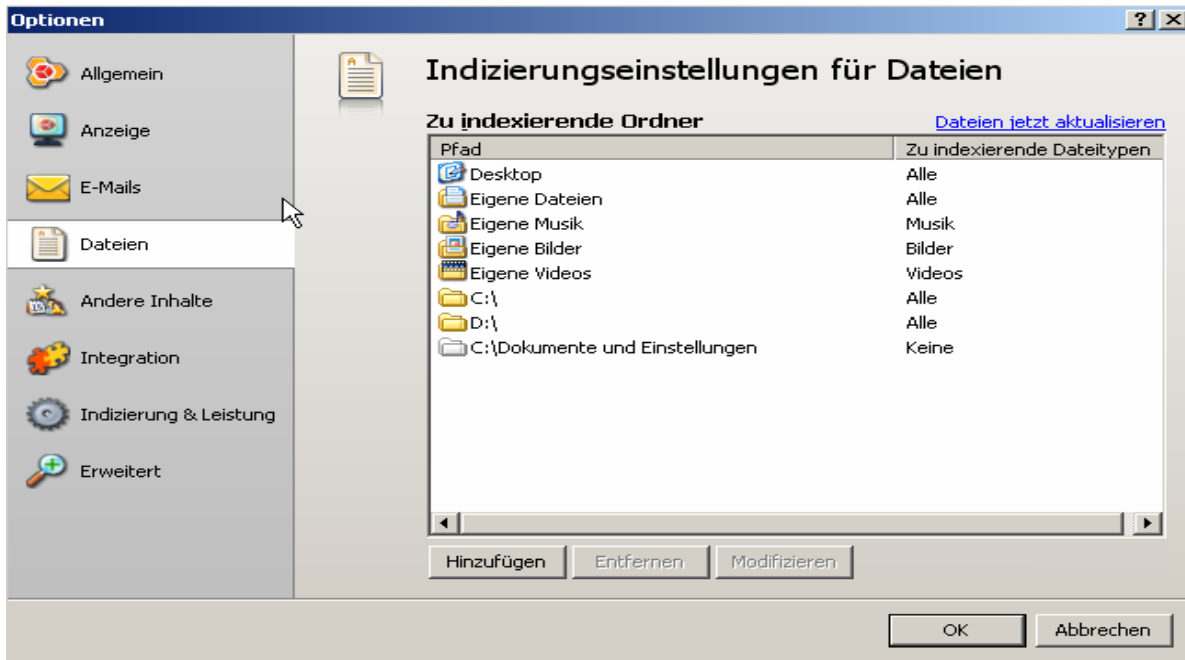
**Eingabe unter „ Anzeige „**

*Sofern Sie auch Ihre Bilder oder Musik etc indexieren wollen, markieren Sie das entsprechende Kästchen*

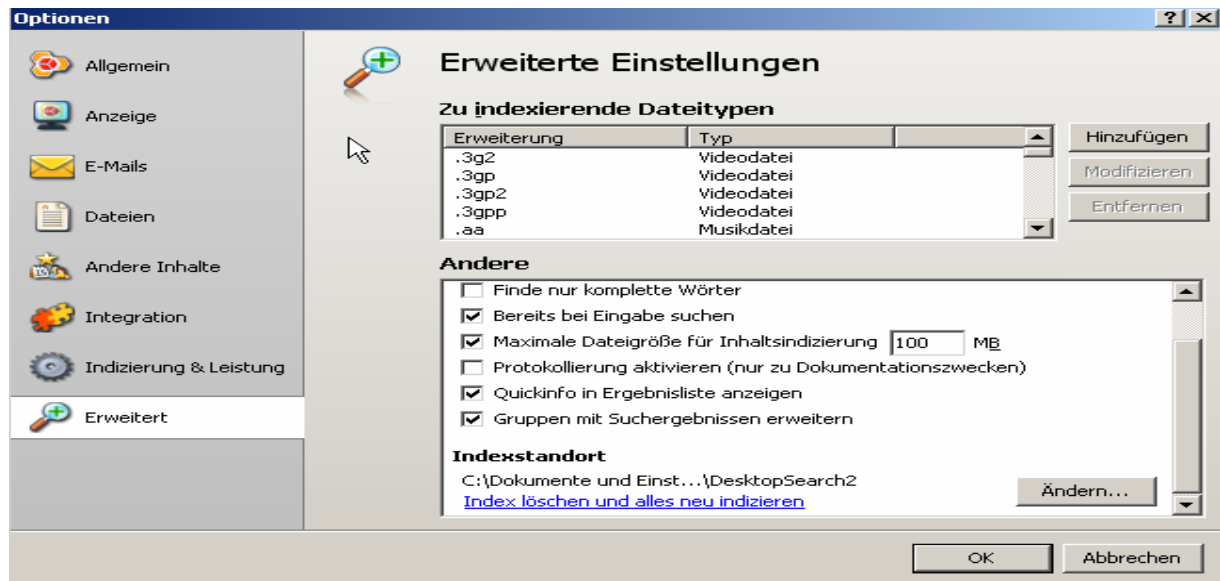


**Eingabe unter „ Dateien „**

Hier definieren Sie den Indexierungsbereich. Tip: indexieren Sie jeweils die gesamte Harddisk



**Eingabe unter „ Erweiterte Einstellungen „**



### **Installationsschritt 3**

#### **Entpacken der CaseTex-Urteilsdaten für das Buch „ Modernes Versicherungsrecht „**

Die Daten auf der beiliegenden CD sind mit einem Passwort geschützt. Sie erhalten das Passwort, das Sie für das Entpacken benötigen automatisch mit der Registrierung ( Vorgang beim Installieren der CD ).

Copernic indexiert automatisch den Inhalt der definierten Harddisk und damit auch die CaseTex-Daten. Der erste Indexierungslauf braucht einige Minuten; anschliessend können Sie ihre Abfragen sofort starten.